

**CONEXÕES
CORPORATIVAS**



Encadeamento produtivo

Foco na inserção competitiva, no aumento do desempenho e na diferenciação dos pequenos negócios nas cadeias de valor de grandes empresas.

[Saiba mais](#)



Inovação aberta

Identificação de demandas tecnológicas para o desenvolvimento de novos produtos e/ou serviços de pequenos negócios inovadores para grandes empresas.



Modelagem

Acesso a tecnologias e crédito assistido com ênfase no aumento de performance e competitividade dos pequenos negócios.



Conexão digital

Incentivo para que os pequenos negócios da cadeia de valor da grande empresa tenham acesso a serviços e conteúdos digitais para melhorar seu desempenho.



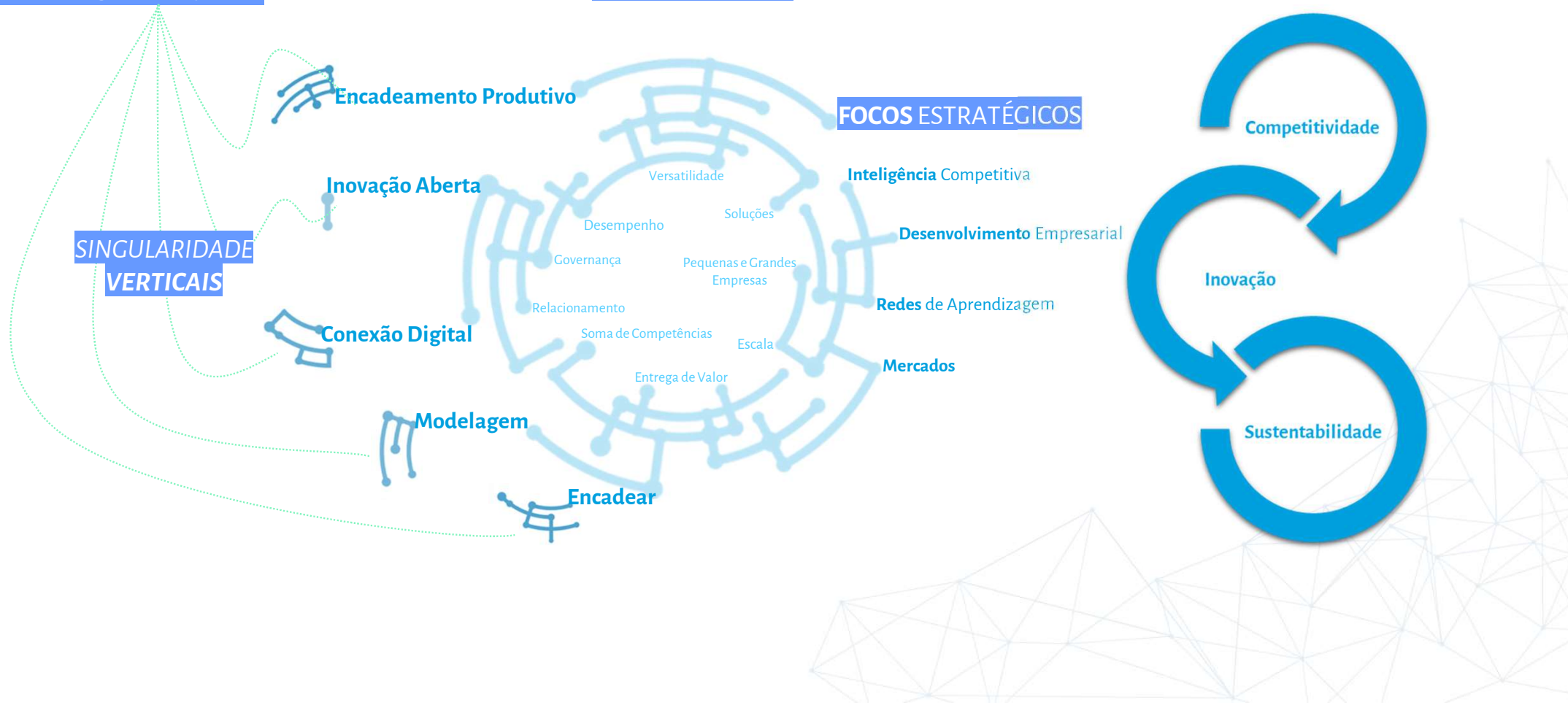
Encadear

Eventos que promovem debates de alto nível entre líderes de grandes empresas, speakers nacionais e internacionais sobre temas e ações relevantes para a cadeia de valor.

DEMANDAS DE MERCADO

MODELO

OBJETIVOS ESTRATÉGICOS



318 milhões investidos

9,4 Bi em negócios

450 mil empresários impactados no digital

135 mil pequenos negócios atendidos

458 grandes empresas parceiras

693 iniciativas em 25 UF

Para cada real investido 30 gerados em negócios **[efeito 1/30]**



Em estratégias, finanças, cliente, conhecimento, pessoas e resultados



Aumento do faturamento bruto



Redução de produtos e serviços entregues fora do padrão

Nota média para a recomendação pelas grandes empresas:
9,4

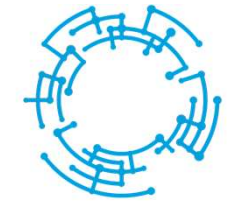
Nota média para a recomendação pelas pequenas empresas:
9,0



CONEXÕES CORPORATIVAS



Conecta competitividade, inovação e sustentabilidade



CONEXÕES CORPORATIVAS

SEBRAE



1

5

8

16

11

2

6

4

14

7

2

5

44

12

1

15

58

YAMANAGOLD

APOENA

Votorantim Cimentos

brf

GERDAUL

ITAIPAVA

FIAGRIL

Votorantim Cimentos

ULTRAGAZ

RCHLO RIACHUELO

raizen

atvos

SLC Agrícola

VALE

16

27

ULTRAGAZ

SERASA experian

YARA

RENNER

COOPERATIVA COPROSSEL

FORTE

GRUPOMALWEE

BR PETROBRAS

VALE

Unimed ft

YARA

SUPERGASBRAS

32

Usaflex

AREZZO

InterCement

IBM

GERDAUL

Braskem

RENNER

BR PETROBRAS

aurora

92

RENNER

SERASA experian

raizen

SUPERGASBRAS

OBERRECHT

GRU AIRPORT

YARA

aurora

RENNER

UFOWAY

Hering

RCHLO RIACHUELO

GERDAUL

CentroSu

Braskem

BUDNY

BR PETROBRAS

GRUPOMALWEE

92

BR PETROBRAS

GERDAUL

Technip

VALE

Light

WARTSILA

SERASA experian

Coca-Cola Brasil

gasNatural fenosa

GE Aviation

troma

SUPERGASBRAS

28

aurora

RENNER

Hering

RCHLO RIACHUELO

GERDAUL

CentroSu

Braskem

BUDNY

BR PETROBRAS

GRUPOMALWEE



MODA

marisa



Kamila



+soma

GRUPO DE MODA



Kamila



RENNER



Kamila



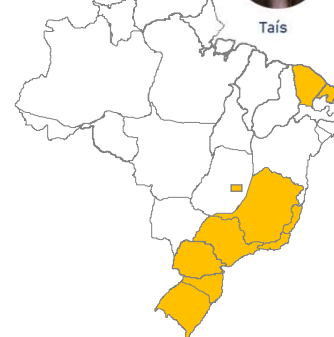
ENERGIA



BR
PETROBRAS



Tais



raízen



Adriana



AGRO e A&B



AURORA
COOP



Cláudia



Climate and
Land Use Alliance



Luiz Rebelatto



Coca-Cola
Brasil



Vicente



ifood



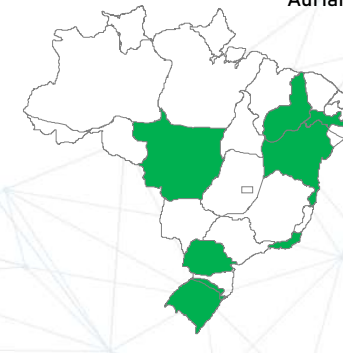
Vicente



BUNGE



Adriana



COSMÉTICOS



Adriana



SERVIÇOS



Fábio



INICIATIVAS ESTADUAIS:

TECNOLOGIA



Adriana



CONSTRUÇÃO



Fábio





**CONEXÕES
CORPORATIVAS**

**ENCADEAMENTO
PRODUTIVO**



**CONEXÕES
CORPORATIVAS**

**CONEXÃO
DIGITAL**

**INOVAÇÃO
ABERTA**

MODELAGEM

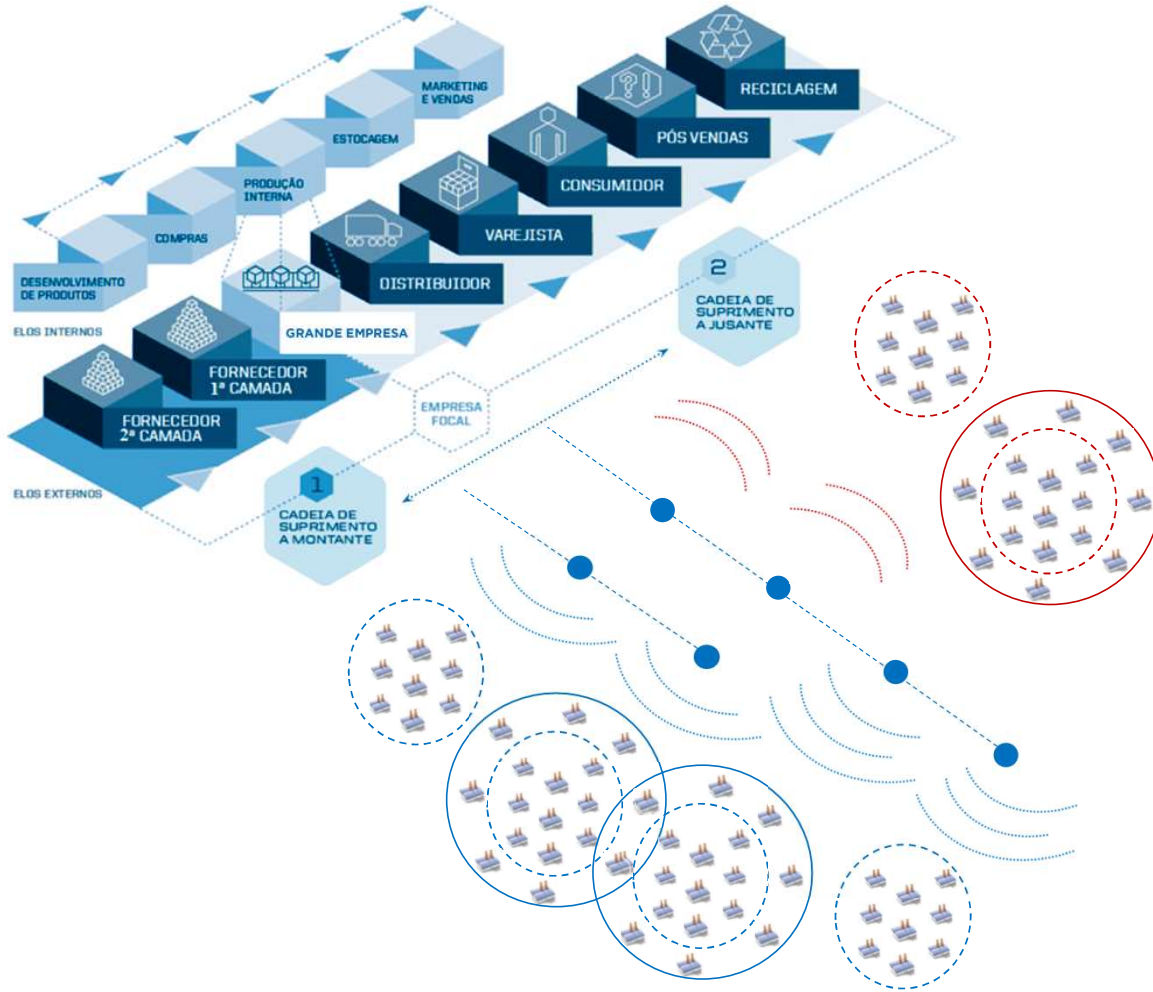


ESTRATÉGIA para promover a **INSERÇÃO**
COMPETITIVA e a **MELHORIA DO DESEMPENHO** dos
PEQUENOS NEGÓCIOS nas **CADEIAS DE VALOR DE**
GRANDES EMPRESAS, por meio de **relacionamentos**
cooperativos de longo prazo e mutuamente atraentes.

<https://www.sebrae.com.br/sites/PortalSebrae/Programas/programa-nacional-de-encadeamento-produtivo,b9ee6c566dca5410VgnVCM1000003b74010aRCRD>



MODALIDADES



FOCOS ESTRATÉGICOS

políticas corporativas

uso das políticas das grandes empresas para que as pequenas sejam inseridas ou melhorem seu desempenho na cadeia de valor

inteligência

coleta de dados e informações constante sobre os mercados demandantes e ofertante

desenvolvimento empresarial

desenvolvimento e aumento das competências das pequenas empresas para atender melhor aos mercado

mercados

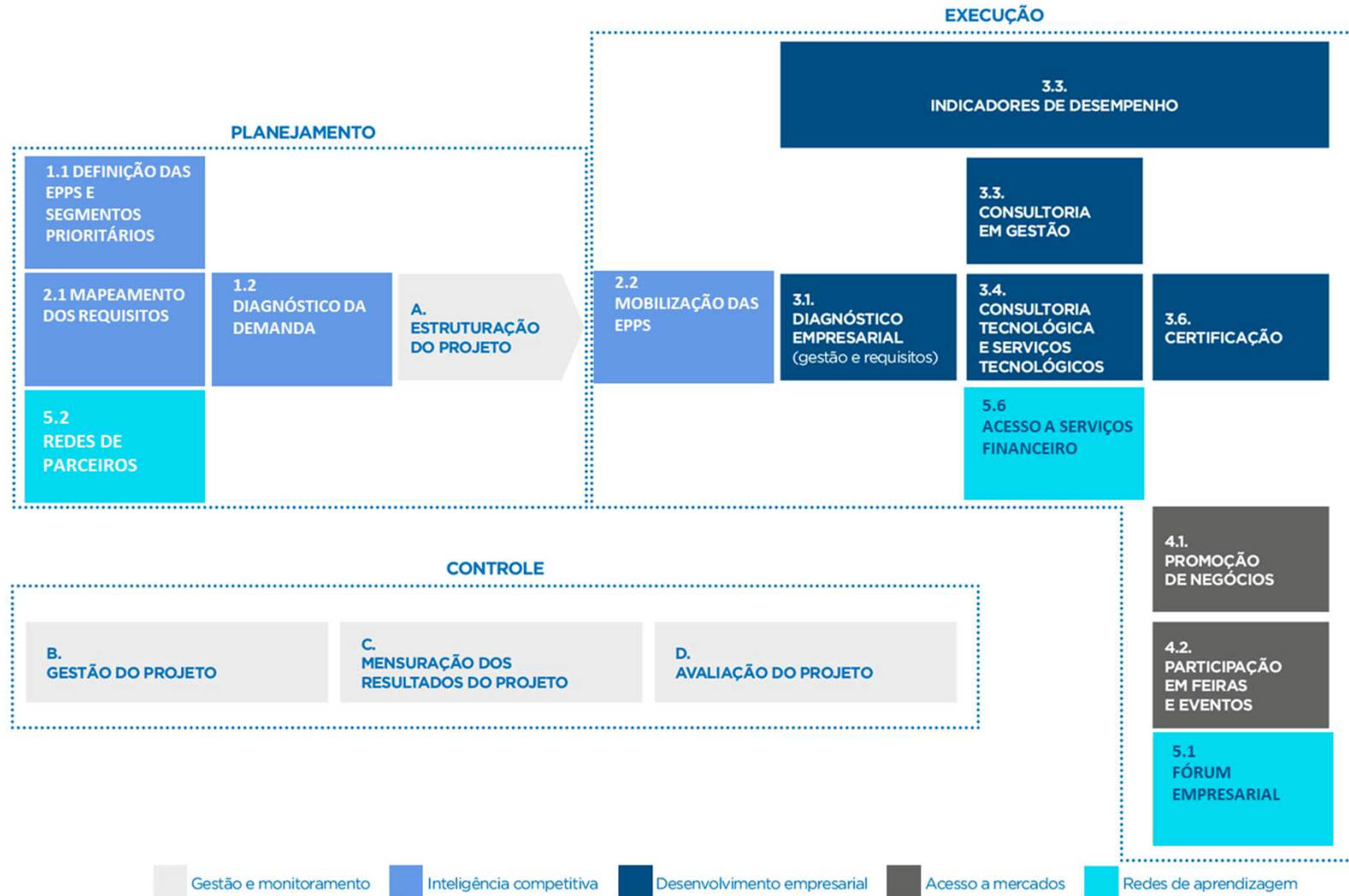
oportunidades para aproximar pequenas e grandes empresas dentro de sua cadeia de valor, diversificar mercados, reduzir grau de dependência etc.

rede de aprendizagem

desenvolvimento de uma rede com foco em compartilhamento para aprendizagem em conjunto



METODOLOGIA



COMO FUNCIONA?



3



2



1

Potenciais e/ou atuais clientes/fornecedores

4

PLANO DE DESENVOLVIMENTO EMPRESARIAL



COMPETITIVIDADE

APERFEIÇOAMENTO TECNOLÓGICO

MERCADO

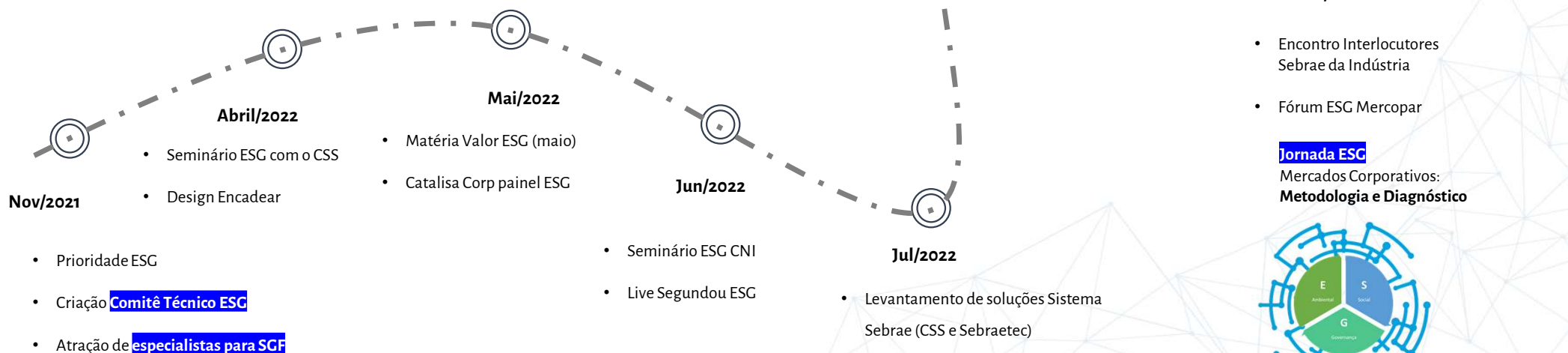
5





Estratégia ESG/2022

1. Engajamento de *stakeholders*: **Comitê Técnico ESG**
2. **Discussões sobre a agenda ESG**
3. Engajamento de *stakeholders*: **Especialistas ESG para o SCF**
4. Contratação de **consultoria especializada no tema ESG**
5. **Contratação John Elkington**
6. Realização **Fórum Encadear**
7. **Jornada ESG** para diferenciação de pequenos negócios em mercados corporativos
8. **Iniciativas corporativas**: Encadeamento, Conexão digital e modelagem



ESG não é o mesmo que sustentabilidade...

ESG

- **Foco na criação de valor econômico** com sustentabilidade e foco na **transparência**.
- **Mensuração e avaliação do desempenho** da gestão ambiental e social e das práticas de governança.
- Evidencia os **impactos e riscos inerentes** ao negócio.
- O olhar para oportunidades é voltado para a **mitigação dos riscos**.
- Produz evidências e **gera credibilidade** para os compromissos de uma organização em sua estratégia comunicada para a sociedade.
- Gestão das questões sociais, ambientais e de governança **impactam o resultado financeiro e a criação ou destruição de valor da empresa**.

SUSTENTABILIDADE

- **Foco nos impactos** sociais, ambientais e econômicos no ecossistema.
- **Conexão entre os riscos e as oportunidades**.
- **Agenda mais ampla** de toda a sociedade e suas demandas
- Pensamento estratégico da organização, integrando aspectos não financeiros considerados pelo ESG ao modelo de negócios voltado à **geração de valor para a sociedade**.

Conceitos fundamentais: O que é ESG

ESG COMO RÉGUA DE REPUTAÇÃO DO NEGÓCIO

a percepção da sustentabilidade se tornando mais importante que a estratégia, critérios ambientais, sociais e de governança como fatores centrais de medição de sustentabilidade e de impacto social corporativa.



TÓPICOS DA AGENDA ESG

SOCIAL

- Saúde e Segurança
- Relações Trabalhistas
- Direitos Humanos
- Inclusão e Diversidade
- Relacionamento com comunidades

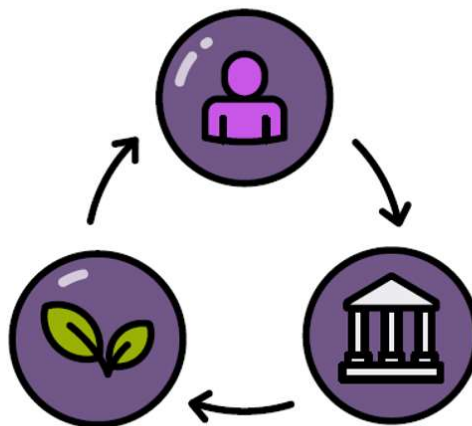


Pesquisa CNI

5 CRITÉRIOS MAIS
RELEVANTES PARA A
ORGANIZAÇÃO
em cada um dos 3 pilares

MEIO AMBIENTE

- Gestão de Resíduos
- Gestão Ambiental
- Gestão da Água e Efluentes
- Eficiência Energética
- Emissões Atmosféricas



GOVERNANÇA

- Código de Conduta Ética
- Privacidade e Proteção de Dados
- Gestão de Riscos
- Política de Integridade e Práticas Anticorrupção
- Relações com Governos

Os referenciais propostos baseados em:

01 - *Benchmarks*

Levantamento da performance ESG das empresas brasileiras em agências de ratings nacionais e internacionais

02 - Boas práticas

Análise dos relatórios integrados das melhores empresas ESG e mapeamento de boas práticas na cadeia de valor

03 - *Framework* ESG

Estudo sobre ecossistema de frameworks e standards ESG e proposta de framework ESG para MPE

RATINGS ESTUDADOS PARA BENCHMARK

Ratings ESG tentam quantificar o impacto que atividades sociais e ambientais, juntamente com o modelo de governança, terão no desempenho financeiro futuro das empresas

ISEB3

Fontes: questionário setorial, asseguração independente e monitoramento de mídia Reprisk
Abrangência: práticas ambientais, sociais e de governança.
Classificações do rating:
Inclusão das empresas na carteira do Índice ISE B3 , revisada duas vezes ao ano, em maio e em setembro.

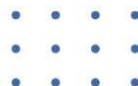


Fontes: dados ESG quantitativos e análises qualitativas.
Abrangência: governança, impacto ambiental, contribuição social e desempenho financeiro.
Classificações do rating:
Risco Negligenciável / Risco Baixo / Risco Médio / Risco Alto / Risco Severo.



Fontes: dados ESG quantitativos e análises qualitativas.
Abrangência: impacto e desempenho ESG, e gestão de riscos de sustentabilidade.
Classificações do rating:
Mudança climática - Alinhado (<2°C), Desalinhado (> 2°C - < 3.85°C) e Atrasado (≥ 3.85°C)
Ratings AAA, AA - Líder, A, BBB, BB - Na Média, B, CCC - Atrasado

Além desses, analisamos a classificação realizada pelos ratings:



Estudo de *Benchmarking* : Nacional



20 MELHORES EMPRESAS EM ESG NO BRASIL

Comparativo das empresas brasileiras com as líderes ESG do seu setor



PRINCIPAIS MATERIAIS DE REFERÊNCIAS



20 Relatos Integrados

das melhores empresas em ESG no Brasil



Entre outros diversos materiais de referência sobre os temas elencados



Frameworks

REPORTE E DIVULGAÇÃO DE INFORMAÇÕES

Framework (Estruturas)

Conjunto de orientações baseadas em princípios de “COMO” as informações devem ser preparadas e estruturadas, e de “QUAIS” tópicos abrangentes são abordados.



Standards (Normas)

Requerimentos específicos, detalhados e replicáveis sobre “O QUE” deve ser reportado em cada tópico.



JORNADA ESG SISTEMATIZADA PARA OS PEQUENOS NEGÓCIOS EM MERCADOS CORPORATIVOS

05. Estratégia e Evolução ESG

Elaboração da visão e estratégia de sustentabilidade da MPE, com base nos resultados de seu diagnóstico ESG.

04. Diagnóstico ESG

Avaliação do nível de maturidade e gestão dos tópicos materiais mais importantes para o negócio da MPE.

03. Avaliação de materialidade

Consolidação dos resultados das consultas aos stakeholders da MPE em uma matriz de materialidade.

02. Engajamento das partes interessadas

Identificação e engajamento das principais partes interessadas internas e externas da MPE através de consultas online.

06. Reporte ESG e Divulgação

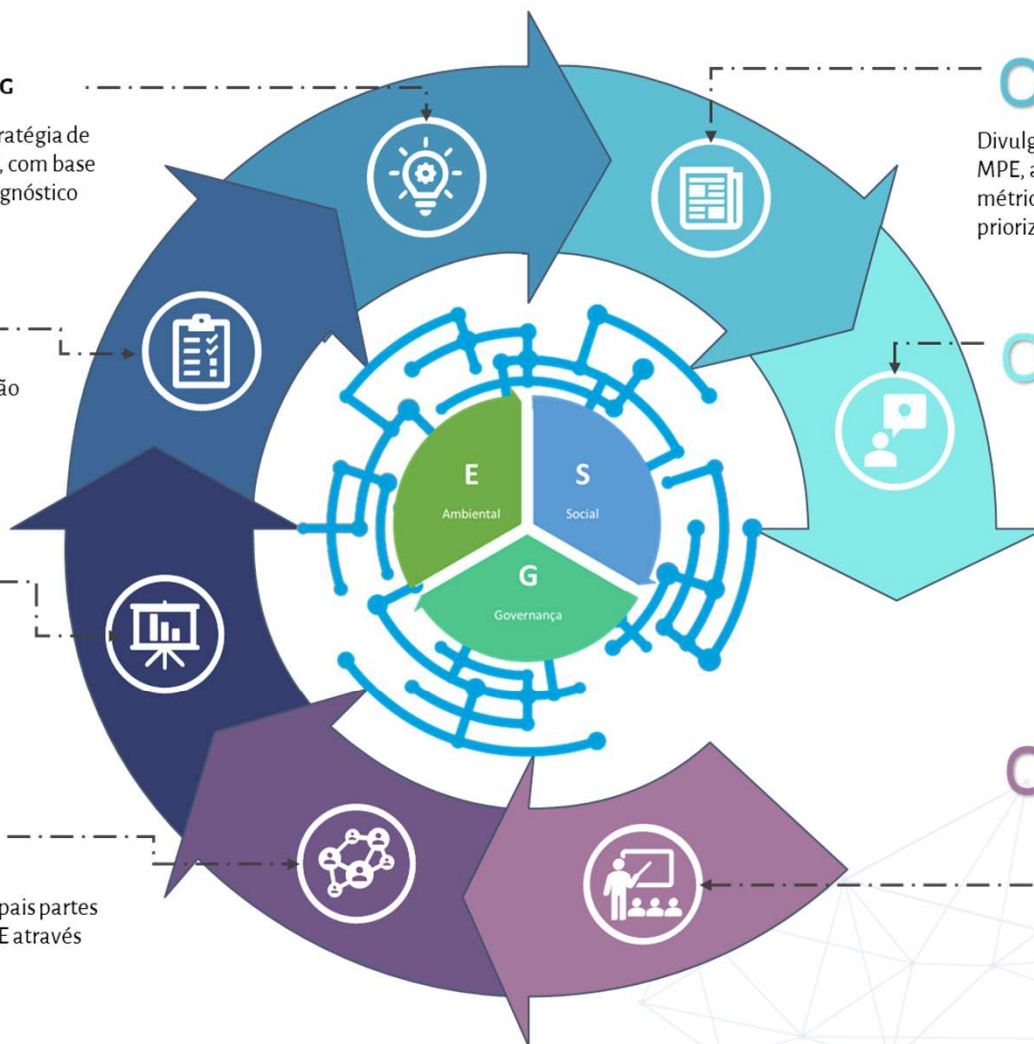
Divulgação da estratégia de sustentabilidade da MPE, assim como de seus planos de ações, metas e métricas em relação aos tópicos materiais priorizados através de um reporte estruturado.

07. Monitoramento e revisão da estratégia

Acompanhamento dos resultados da divulgação do relatório e avaliação do atingimento das metas e métricas da MPE. Desenvolvimento e refinamento da estratégia de sustentabilidade do próximo ano.

01. Sensibilização e mobilização interna

Reuniões de engajamento e divulgação do programa para Sebraes estaduais, empresas âncoras e MPEs.



FERRAMENTA DE DIAGNÓSTICO PARA MENSURAÇÃO DA MATURIDADE ESG PARA OS PEQUENOS NEGÓCIOS EM MERCADOS CORPORATIVOS

Dimensão ESG

Tópicos abrangentes



Governança e Gestão

1. Estratégia e Sustentabilidade
2. Programa de Integridade (Compliance)
3. Gestão Financeira e Administração do Negócio
4. Produtividade e Inovação
5. Relacionamento e Gestão de Fornecedores
6. Relacionamento com Consumidores ou Clientes
7. Cumprimento das Leis Trabalhistas, Tributárias e Ambientais

Social

8. Relação com Empregados
9. Compromisso com o Desenvolvimento Profissional
10. Saúde e Segurança dos Empregados
11. Relacionamento com a Comunidade

Ambiental

12. Impactos no Meio Ambiente (Pegada Ambiental)
13. Política Ambiental
14. Avaliação e Desempenho Ambiental
15. Compromisso com o Meio Ambiente
16. Avaliação e Identificação de Riscos Ambientais

AVALIAÇÃO POR NÍVEL DE MATURIDADE

O que cada nível significa							
DIMENSÃO	TÓPICOS	0	1	2	3	4	5
1. Governança e Gestão	1. Estratégia e Sustentabilidade 2. Programa de Integridade (Compliance) 3. Gestão Financeira e Administração do Negócio 4. Produtividade e Inovação 5. Relacionamento e Gestão de Fornecedores 6. Relacionamento com Consumidores ou Clientes 7. Cumprimento das Leis Trabalhistas, Tributárias e Ambientais	0. Nenhuma governança corporativa estabelecida. Sem canais de comunicação formais estabelecidos com empregados, clientes e fornecedores. Grande risco de atuação por não conformidades.	1. Governança corporativa estabelecida porém limitada. Alguns canais de comunicações básicos com empregados, clientes e fornecedores. Grande risco de atuação por não conformidades.	2. Governança corporativa estabelecida porém reativa. Canais de comunicação formais e procedimentos para gestão do relacionamento com empregados, clientes e fornecedores. Médio risco de ser atuada por não conformidades.	3. Governança corporativa proativa estabelecida com planejamento estratégico e um programa de integridade amplamente difundido. Canais de comunicação formais, controles e procedimentos para gestão do relacionamento com empregados, clientes e fornecedores visando maior eficiência operacional. Baixo risco de ser atuada por não conformidades.	4. Governança corporativa robusta implementada com gestão da sustentabilidade do negócio e programa de integridade amplamente difundido. Canais de comunicação formais, controles e procedimentos para gestão do relacionamento com empregados, clientes e fornecedores visando o reconhecimento por sua eficiência, qualidade e alto grau de conformidade.	5. Governança corporativa integrada com a gestão da sustentabilidade do negócio e fortalecida por um programa de integridade robusto. Relacionamento com empregados, credores, clientes e fornecedores estabelecido por estratégias de diálogo, procedimentos e políticas que visam o engajamento das partes interessadas na gestão da sustentabilidade empresarial.
	8. Relação com Empregados 9. Compromisso com o Desenvolvimento Profissional 10. Saúde e Segurança do Trabalho 11. Qualidade de vida e Direitos Humanos 12. Relacionamento com a Comunidade	0. Nenhuma política de gestão e relacionamento com empregados. Sem canais de diálogo com a comunidade.	1. Algumas ações e iniciativas esporádicas de relacionamento com empregados, mas nenhuma política ou compromisso estabelecido. Diálogo com a comunidade limitado às ações pontuais.	2. Política de relação com empregados estabelecida com valorização e promoção da saúde, da segurança, do bem-estar e do desenvolvimento profissional. Relacionamento com a comunidade incentivado internamente.	3. Política de relação com empregados proativa com incentivo ao desenvolvimento profissional e treinamento de funcionários em temas como saúde, segurança e qualidade de vida. Relacionamento com a comunidade incentivado internamente e divulgado externamente.	4. Política de relação com empregados robusta abrangendo temas como direitos humanos, diversidade e inclusão, qualidade de vida, saúde e segurança. Compromisso, incentivo, promoção e investimento no desenvolvimento, treinamento e conscientização de funcionários. Relacionamento com a comunidade estruturado com estratégias de diálogo e engajamento em vigor.	5. Política de relação com empregados robusta e efetiva, abrangendo todos os temas importantes para o negócio. Procedimentos e investimentos para revisões e melhoria contínua de políticas e programas. Compromissos exigidos tanto de funcionários quanto de fornecedores / terceiros / empreiteiros. Diálogo e engajamento estruturado com a comunidade, com mensuração dos benefícios das iniciativas.
	13. Impactos no Meio Ambiente (Pegada Ambiental) 14. Política Ambiental 15. Avaliação e Desempenho Ambiental 16. Compromisso com o Meio Ambiente 17. Avaliação de Riscos Ambientais 18. Identificação de Riscos Ambientais	0. Nenhum compromisso padrão ambiental adotado. Não possui políticas e procedimentos relacionados ao meio ambiente, como identificação ou avaliação de riscos e impactos ambientais. Nenhum processo para mitigar riscos e impactos ambientais do negócio.	1. Políticas ambientais limitadas em vigor. Realiza uma identificação e avaliação básica de riscos e impactos ambientais, porém limitada a algumas atividades e processos da empresa. Possui alguns programas ou atividades informais para mitigar riscos e impactos ambientais.	2. Políticas ambientais em vigor que atendem aos padrões ambientais necessários para o setor da empresa, porém com procedimentos esporádicos, conflitantes ou confusos. Procedimentos em vigor para identificação de riscos e impactos ambientais e sociais em todas as atividades-chave.	3. Políticas e procedimentos ambientais atendendo aos padrões ambientais necessários em vigor através de comunicação esporádica, implementação e processos de revisão. Realiza conscientização e engajamento da equipe na identificação e priorização de riscos e impactos ambientais, com envolvimento de especialistas externos quando necessário. Iniciativas e procedimentos implementados para gerenciar os riscos e impactos ambientais, com uma abordagem proativa para gerenciar os problemas ambientais relacionados.	4. Conjunto completo de políticas, procedimentos e registros ambientais, mantidos centralmente e revisados periodicamente. Ampla consciência ambiental na empresa. Identificação e priorização sistemática e documentada de riscos e impactos ambientais, que são periodicamente revisados e atualizados em atividades existentes, novas e em mudança. Ampla conscientização e engajamento na empresa no processo.	5. Políticas e procedimentos ambientais claramente comunicados interna e externamente. Compromisso da alta administração com a melhoria contínua da gestão ambiental. Sistema maduro de identificação e avaliação de riscos e impactos ambientais de entradas internas e externas, revisado e atualizado periodicamente como parte do plano de melhoria contínua. Procedimentos estendidos a contratados, subcontratados, terceiros e cadeia de suprimentos conforme relevante.

SUGESTÕES DE MELHORIAS COM BASE NO NÍVEL DE MATURIDADE

Dicas de melhorias							
DIMENSÃO	TÓPICOS	0	1	2	3	4	5
1. Governança e Gestão	1. Estratégia e Sustentabilidade 2. Programa de Integridade (Compliance) 3. Gestão Financeira e Administração do Negócio 4. Produtividade e Inovação 5. Relacionamento e Gestão de Fornecedores 6. Relacionamento com Consumidores ou Clientes 7. Cumprimento das Leis Trabalhistas, Tributárias e Ambientais	Defina missão, visão e valores da empresa. Estabeleça uma separação clara no planejamento financeiro entre os negócios pessoais e os da organização. Desenvolva critérios para garantir a eficiência das entregas e a qualidade de produtos e serviços. Crie um canal formal de comunicação com consumidores/clientes.	Adote um código de conduta ética. Envie uma carta de compromisso do CEO a todos os funcionários. Desenvolva um planejamento estratégico e financeiro com instrumentos de controles e análises com revisões periódicas. Divulgue os canais de comunicação para clientes/ consumidores. Implemente instrumentos para mensurar a efetividade desses canais. Estabeleça critérios para qualidade dos insumos recebidos. Implemente cláusulas de conformidade nos contratos com fornecedores críticos.	Estabeleça objetivos e metas para o planejamento estratégico da empresa. Implemente indicadores financeiros para diferentes áreas da empresa. Divulgue internamente o código de conduta ética e crie um canal de denúncia para irregularidades. Desenvolva um plano de gestão de fornecedores críticos com base nos indicadores de eficiência de entrega aos clientes e qualidade dos produtos/ serviços. Mapeie e obtenha todas as licenças e alvarás necessários para atuação da empresa.	Estabeleça objetivos e metas de sustentabilidade para o planejamento estratégico. Crie uma estratégia para lidar com conflitos societários, como profissionalização da gestão para a sucessão. Capacite os empregados sobre conduta ética e prevenção da corrupção. Garanta o anonimato do denunciante nos canais de denúncias da empresa. Realize pesquisas de satisfação com clientes/ consumidores para melhoria contínua dos canais de comunicação, da qualidade e da eficiência na entrega. Mapeie e obtenha as certificações voluntárias de produtos, processos de produção, serviços ou sistema de gestão mais importantes para o negócio da empresa. Nomeie um responsável técnico credenciado por sua respectiva entidade de classe. Inclua como critério da tomada de decisão de compra, a realização de consultas à informações públicas relevantes dos fornecedores.	Estabeleça um plano de melhoria anual para o planejamento estratégico e objetivos de sustentabilidade. Compartilhe práticas com outras empresas. Invista na capacitação dos empregados sobre as leis a que estão submetidos. Estabeleça instrumentos de sanções e punições para violações do código de conduta e comportamento ético. Avalie a efetividade dos instrumentos periodicamente. Desenvolva um processo de reporte com informações financeiras e não financeiras para divulgação para as partes interessadas. Desenvolva um plano de melhoria contínua para o índice de satisfação dos clientes/ consumidores. Capacite os empregados no relacionamento e direitos do consumidor/cliente. Implemente um plano de gestão de riscos de fornecedores. Compartilhe suas políticas e procedimentos com fornecedores. Estabeleça critérios de sustentabilidade para a processo de compras.	Defina metas de melhoria anual mais agressivas como parte do planejamento estratégico de negócios. Inclua o feedback das partes interessadas externas na revisão e atualização dos planos de ação, objetivos e metas. Integre as partes interessadas externas no plano de melhoria contínua de inovação e produtividade. Inclua suas demandas no planejamento de negócios/operações. Integre os resultados do monitoramento e revisão da cadeia de suprimentos às políticas de fornecimento e aos programas de capacitação do fornecedor.
	8. Relação com Empregados 9. Compromisso com o Desenvolvimento Profissional 10. Saúde e Segurança do Trabalho 11. Qualidade de vida e Direitos Humanos 12. Relacionamento com a Comunidade	Elabore um planejamento para pagar em dia todos os funcionários. Invista na capacitação dos funcionários não alfabetizados. Faça uma inspeção física de suas instalações para verificar se oferece um ambiente físico agradável e seguro aos seus empregados. Incentive cuidados com higiene e saúde e planeje iniciativas de promoção da qualidade de vida para os funcionários. Crie um canal de diálogo com a comunidade. Incentive o trabalho voluntário internamente.	Desenvolva uma política de relação com empregados que inclua tópicos como promoção da saúde, da segurança e do bem-estar, e valorize o desenvolvimento profissional. Estabeleça políticas, procedimentos e iniciativas para promoção da saúde e da segurança dos trabalhadores, e planeje iniciativas de bem-estar organizacional. Desenvolva um formato de relatório simples e um reporte centralizado para acompanhamento das iniciativas com a comunidade.	Inclua critérios de igualdade, diversidade e inclusão na política de relação com empregados. Crie um planejamento para investir no desenvolvimento profissional de empregados, sócios e administrador da empresa. Desenvolva um plano de atividades e conscientização de promoção de qualidade de vida, saúde e segurança. Implemente controles para revisão dos documentos de SSO. Divulgue as iniciativas realizadas com a comunidade nas redes sociais da empresa.	Estabeleça políticas de prevenção à violação de direitos humanos. Crie um canal de sugestões ou reclamações para os empregados. Elabore metas de contratação de empregados da comunidade do entorno. Elabore um plano com treinamentos internos para conscientização e desenvolvimento profissional dos empregados. Certifique-se que todos documentos legais de SSO estão atualizados e que os equipamentos de proteção individual (EPI) são oferecidos. Divulgue e mobilize a rede de contatos da empresa a favor das organizações apoiadas na comunidade.	Invista em recursos que facilitem a contratação de pessoas com deficiência motora, auditiva e visual. Incentive o plano de conscientização e aprimoramento profissional com oferecimento de cursos externos para os empregados. Crie um canal sugestões relativas a saúde e segurança para os empregados. Implemente melhorias nas políticas de SSO com base nas sugestões. Sensibilize os empregados sobre as políticas de prevenção à violação de direitos humanos. Crie um processo de auditoria e fiscalização interna em direitos humanos. Estenda seu sistema para fornecedores e contratados. Mensure os resultados das atividades na comunidade e relacione os seus benefícios para o negócio.	Defina metas de diversidade e inclusão para a empresa dentro da política de relação com empregados. Relacione essas metas com bonus e premiações para os gestores da empresa. Integre as sugestões e feedback dos empregados na revisão e atualização dos procedimentos de saúde e segurança, e no planejamento de iniciativas de qualidade de vida. Integre os empregados no plano de melhoria contínua de desenvolvimento profissional. Inclua suas demandas nos planos de conscientização e capacitação profissional. Implemente programas de treinamento para que os trabalhadores possam treinar colegas e fornecedores sobre as políticas de prevenção à violação de direitos humanos. Desenvolva recursos compartilhados e iniciativas coletivas com a comunidade. Envolve a rede de contatos da empresa nessas iniciativas.
	13. Impactos no Meio Ambiente (Pegada Ambiental) 14. Política Ambiental 15. Avaliação e Desempenho Ambiental 16. Compromisso com o Meio Ambiente 17. Avaliação de Riscos Ambientais 18. Identificação de Riscos Ambientais	Identifique os cinco riscos ambientais mais comuns para o setor de negócio e região da empresa. Realize uma inspeção física de suas instalações para ver onde esses cinco riscos mais comuns podem ser relevantes. Escreva e implemente um plano de ação para abordar um risco ou impacto ambiental do negócio.	Expanda as políticas ambientais para abordar os principais riscos e impactos do setor e região da empresa. Verifique se há atualizações nas leis e regulamentos ambientais locais e nos códigos de clientes/credores. Desenvolva um modelo de plano de ação que inclua a atividade, prazo, pessoa responsável, procedimentos operacionais. Inicie um registro de rastreamento central e designe alguém para ser responsável pela organização e atualização.	Centralize código, políticas, procedimentos e registros do sistema de gestão ambiental da empresa. Mantenha um registro de atualizações. Desenvolva e implemente uma lista de verificação dos principais riscos ambientais com base nas boas práticas internacionais. Realize um mapeamento de processos e atividades da empresa. Desenvolva e implemente uma matriz para priorizar os riscos ambientais em todas as áreas-chave.	Defina um cronograma para revisão e atualizações do sistema de gestão ambiental. Defina um procedimento, cronograma e equipe para conduzir, revisar e atualizar a avaliação de risco ambiental da empresa. Inclua instalações e operações terceirizadas. Desenvolva e implemente um procedimento para envolver os trabalhadores na avaliação de risco ambiental.	Crie um plano de melhoria anual do sistema de gestão ambiental, compartilhe e utilize práticas de outras empresas líderes no tema. Inclua indicadores-chave de desempenho. Divulgue o desempenho ambiental do negócio em relatórios não financeiros para as partes interessadas. Desenvolva e implemente um procedimento de consulta com as partes interessadas para identificar os riscos ambientais do negócio de forma proativa. Desenvolva e implemente um procedimento para identificação de riscos ambientais na cadeia de suprimentos.	Defina metas de melhoria anual mais agressivas como parte do planejamento de negócios. Inclua as reclamações ambientais e resoluções no reporte de sustentabilidade da empresa. Integre as partes interessadas na avaliação do sistema de gestão ambiental e no planejamento de melhorias. Compartilhe suas políticas ambientais e procedimentos com seus fornecedores. Estenda seu sistema de gestão ambiental para fornecedores e contratados.

PLANO DE MELHORIA EM ESG

Plano de melhoria				
	Pontuação de autoavaliação	Prioridade de implementação para os próximos 3 meses (S/N)	Observações	Recomendações de melhoria
1. Governança e Gestão				
2. Social				
3. Ambiental				



MAPEAMENTO DE SOLUÇÕES

Consultoria
tecnológica

Serviços
metrológicos

Avaliação da
conformidade

Prototipagem



Gestão da sustentabilidade
Saúde e segurança no trabalho
Eficiência energética
Água, ar e solo
Resíduos



Gestão da inovação
Planejamento tecnológico
Transformação digital
Melhoria genética e biotecnologia
Desenvolvimento do produto
Propriedade intelectual



Mapeamento e melhoria de processos
Cadeia de suprimentos
Gestão da qualidade
Certificação/inspeção



Design de ambiente
Design de comunicação
Design de produto
Design de serviço

INOVADORA MATRIZ DE SOLUÇÕES ESG/ODS SEBRAETEC

Segmentação por:

1. Tema Sebraetec: 4
2. Sub-tema: 19
3. Ficha técnica: 261
4. Eixos ESG mercado corporativo: 11

Tema	SubTema	Ficha Técnica	SEBRAETEC										
			Bem-estar, saúde e segurança	Desempenho econômico	Desenvolvimento humano e diversidade	Desenvolvimento local e impacto no ambiente	Energia, emissões e mudanças climáticas	Ética, governança e transparência	Excelência operacional	Centro de dados de valor	Inovação e desenvolvimento tecnológico	Meio ambiente e cultura (incluindo as ações de sustentabilidade e resiliência)	Uso dos recursos, estoques e sustentabilidade circular
Cadeia de Suprimentos	Organização e Controle de Estoque			X						X	X		X
	Otimização da Cadeia de Suprimentos		X				X		X	X			X
Certificação/inspeção	Auditoria Conforme Regulamentos e Normas		X			X		X	X	X			X
	Auditoria Ética Comercial dos Membros da Sebrae		X		X	X		X	X	X		X	X
	Auditoria para Acreditação ONA		X					X	X	X			
	Auditoria para Certificação PROPH					X		X	X				
	Caracterização Física e Sensorial do Café		X			X		X	X				
	Certificação Compulsória de Produtos		X	X				X	X	X			
	Certificação Conforme ao MOSE (Modelo Orgânico)		X	X	X	X		X	X		X	X	
	Certificação Conforme CMMI (Modelo Integrado)		X					X	X	X	X		
	Certificação Conforme Modelo MPS.BR-SV, RI		X	X	X			X	X	X	X		
	Certificação conforme norma ABNT NBR ISO 9001		X	X		X		X	X	X			
	Certificação conforme norma ABNT NBR ISO 14001		X	X		X	X	X	X	X		X	X
	Certificação conforme norma ABNT NBR ISO 26000		X		X	X		X	X	X			
	Certificação conforme norma ABNT NBR ISO 27001		X			X		X	X	X			X
	Certificação conforme norma ABNT NBR ISO 28000		X	X	X	X		X	X	X			X
	Certificação conforme Norma ABNT NBR ISO 22716		X	X	X	X		X	X	X			X
	Certificação conforme norma Rainforest Alliance		X	X	X	X	X	X	X	X		X	X
	Certificação Conforme Programa da Associação Brasileira de Indústria e Comércio (ABRAC)		X		X			X	X	X			
	Certificação conforme protocolo GlobalGAP		X	X		X	X	X	X	X		X	X
	Certificação conforme requisitos do Programa de Bem-Estar Animal		X	X		X		X	X	X		X	
	Certificação de Conteúdo Local Para Serviços		X	X		X		X	X	X			
Certificação de Produtos Orgânicos		X	X		X		X	X	X		X	X	
Certificação de serviços automotivos		X	X		X		X	X	X			X	
Certificação Halal – Por Auditoria		X	X	X			X	X	X		X		
Certificação Kosher		X	X	X			X	X	X				

MATRIZ DE SOLUÇÕES ESG/ODS

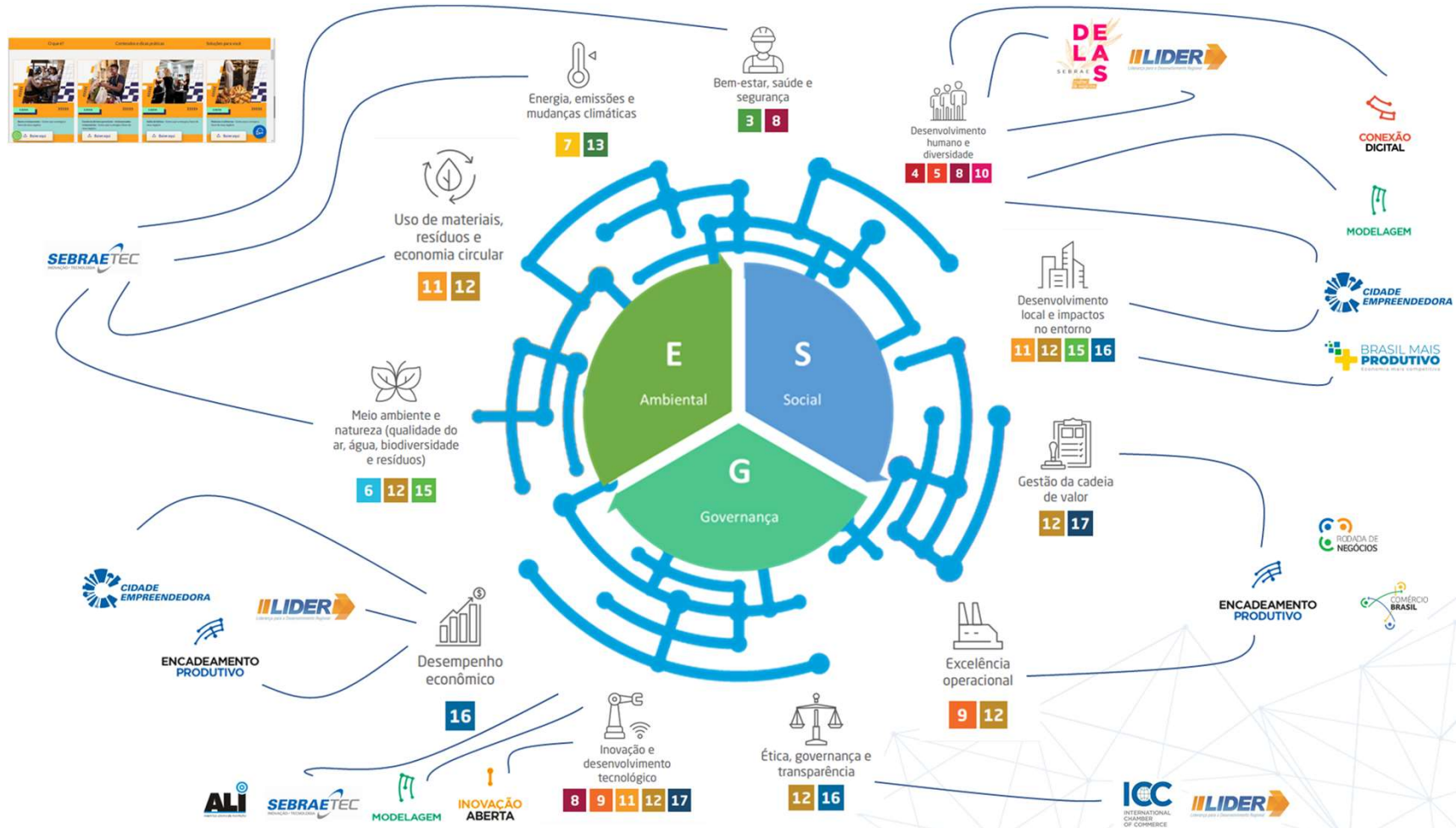
CENTRO SEBRAE DE SUSTENTABILIDADE - CSS

Segmentação por:

1. Conteúdos/formato: 285
2. Eixos ESG mercado corporativo: 11

Tema	SubTema	Ficha Técnica	Bem-estar, saúde e segurança	Desempenho econômico	Desenvolvimento humano e diversidade	Emprego, local e impactos no ambiente	Energia, emissões e mudanças climáticas	Ética, governança e transparência	Excelência operacional	Gestão de cadeia de valor	Inovação e desenvolvimento tecnológico	Meio ambiente e natureza (ar, água, biodiversidade e resíduos)	Uso de materiais, resíduos e economia circular
Produtos do Centro Sebrae de Sustentabilidade (CSS)													
Cartilha - Dicas Como crescer com práticas sustentáveis			X		X	X		X	X	X	X	X	X
Cartilha de Pensamento de Ciclo de Vida				X		X			X	X	X	X	X
Cartilha de Certificação Ambiental			X			X	X	X	X	X	X	X	X
Cartilha de Eficiência Energética				X		X	X		X		X		
Cartilha de Energia Solar Fotovoltaica				X		X	X		X		X		
Cartilha de Gestão da Água				X		X						X	X
Cartilha de Gestão de Resíduos						X	X			X		X	X
Cartilha de Gestão Sustentável nas Empresas			X			X		X	X	X	X	X	X
Cartilha de Licenciamento Ambiental						X		X				X	
Cartilha de Negócios de Compartilhamento						X			X		X	X	
Cartilha de Produção e Consumo				X		X		X		X	X	X	X
Cartilha de Resíduos Sólidos						X		X	X	X	X	X	X
Cartilha de Sustentabilidade			X	X	X	X	X	X	X	X	X	X	X
Cartilha de Sustentabilidade Econômica			X	X	X	X					X		
Cartilha de Tecnologias Digitais									X		X		
Cartilha de Tendência em Sustentabilidade			X	X	X	X	X	X	X	X	X	X	X
Cartilha Dimensões da Sustentabilidade para o MEI			X		X	X		X	X	X	X	X	X
Cartilha do Centro Sebrae de Sustentabilidade			X	X	X	X	X	X	X	X	X	X	X
Cartilha EcoInovação			X	X		X	X	X		X	X	X	X

MODELO ABSTRATO JORNADA ESG EM MERCADOS CORPORATIVOS



DEFINIR JORNADA ESG PARA OS PEQUENOS NEGÓCIOS INSERIDOS OU COM POTENCIAL DE INSERÇÃO EM MERCADOS CORPORATIVOS



ESG PARA OS PEQUENOS NEGÓCIOS EM MERCADOS CORPORATIVOS

80% - Fornecimento Responsável

70% - Código de Conduta e Direitos Humanos

50% - Compras Locais

35% - Trabalho Decente/
Economia Circular

30% - Rastreabilidade na
cadeia / Diversidade e Inclusão

20% - Gestão da
água / Energia limpa

Fornecimento Responsável

Princípios de Compras Sustentáveis e Responsável / Fornecedor Responsável/ Cadeia de Valor Sustentável

Código de Conduta e Direitos Humanos

Código de Conduta para Fornecedores e Terceiros
Princípios anticorrupção e Conduta ética
Avaliação e gestão de riscos em direitos humanos
Processos de auditoria e due diligence na cadeia, monitoramento e gestão de riscos na cadeia, critérios socioambientais de seleção e avaliação de fornecedores

Compras Locais

Incentivo a Compra Local e de PMEs
Desenvolvimento de fornecedores locais e PMEs
Projetos de Encadeamento Produtivo

Trabalho Decente, Economia Circular e Combate às Mudanças Climáticas

Práticas Trabalhistas: Trabalho Decente e Salário Justo / Combate ao Trabalho análogo ao escravo e Trabalho Infantil / Consulta à Lista Suja do Ministério do Trabalho
Projetos de Economia circular, reciclagem e redução de resíduos e descarte
Combate às Mudanças Climáticas: engajamento no CDP Supply Chain

Rastreabilidade na cadeia e Diversidade e Inclusão

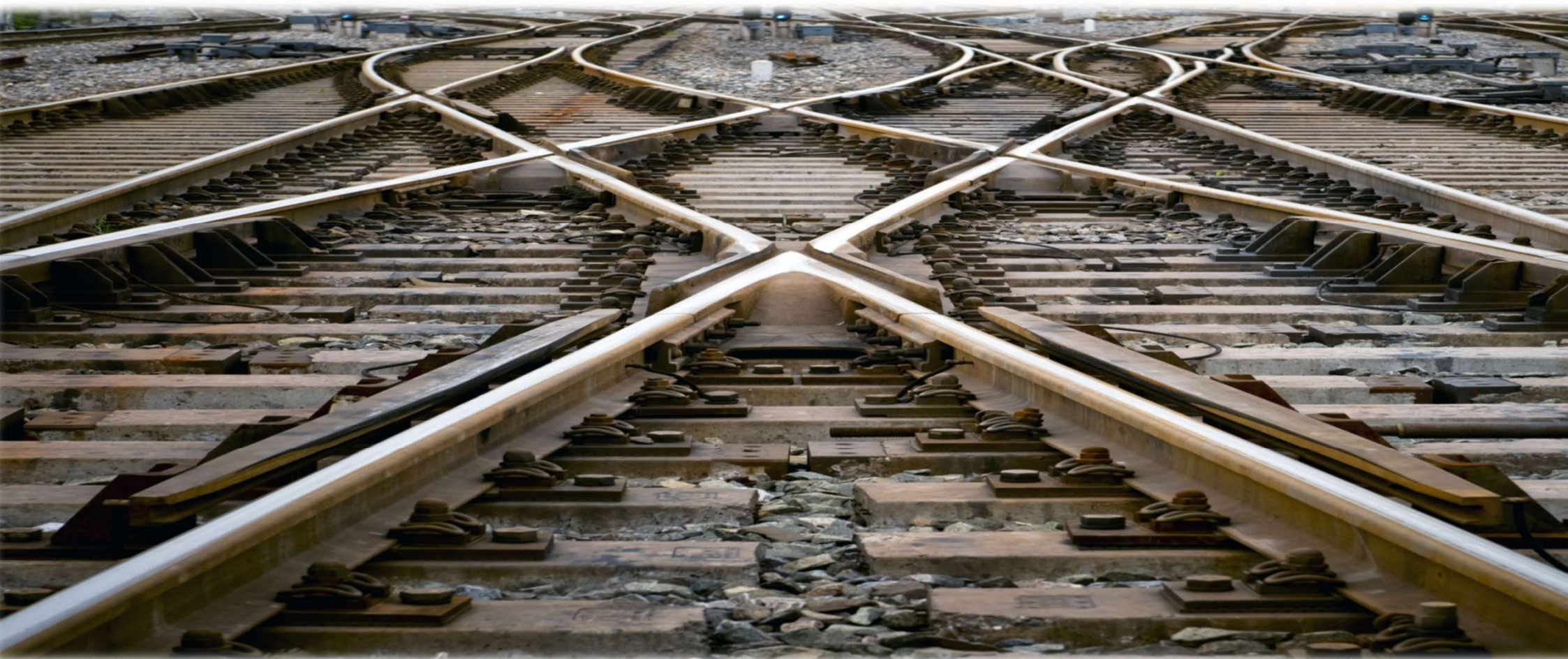
Rastreabilidade da cadeia e do produto / Certificação externa da cadeia de valor
Iniciativas de diversidade e inclusão na cadeia, equidade racial ou de gênero
Compras inclusivas

Gestão da água e Energia limpa

Incentivo ao uso de energia limpa ou renovável, produção de baixo carbono (eficiente) / Projetos de eficiência energética na cadeia
Gestão da água, bacias, florestas, desmatamento e biodiversidade na cadeia de valor




Estratégia ESG/2023





 Contato

 (61) 98303-7407

 renato.perlingeiro@sebrae.com.br

 www.sebrae.com.br/conexoescorporativas